

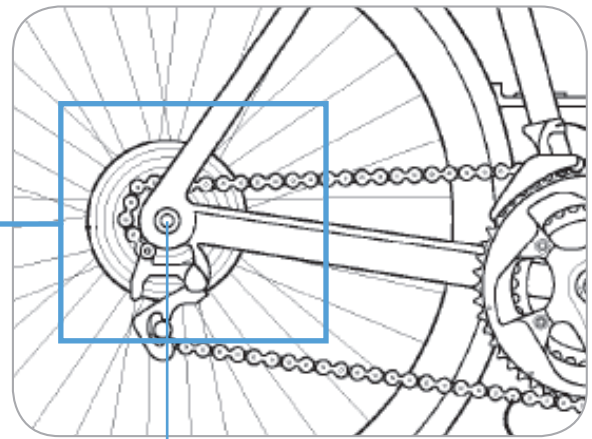
› Thule Adapter Fit Guide

› Adapters to fit your Thule Child Carrier to your Bicycle

Your Thule Bicycle Trailer Kit attaches to your bicycle at the rear axle.

The method of attachment will depend on your bike:

1. 9mm Quick Release Skewers
2. Bikes with 12mm through-axles
3. Bikes with internal gear hubs
4. Bike where the geometry of the bike frame makes it difficult to fit the Thule ezHitch cup



rear axle

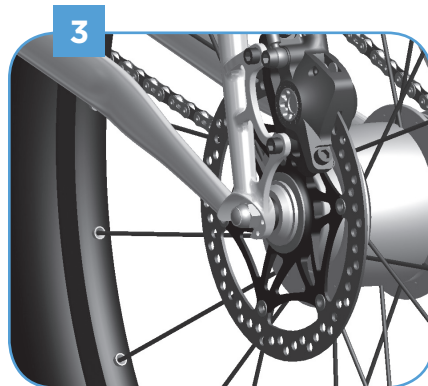
1. 9mm Quick Release Skewers

Most bicycles have a 9mm quick release (QR) through the rear axle. If your bike has either a QR like the one to the right or has no gears please follow the instructions that came with your bicycle trailer kit on how to attach the carrier to your bike.



The following bicycles will require additional adapters:

2. Bikes with 12mm through-axles
3. Bikes with internal gear hubs
4. Bikes where the geometry of the bike frame makes it difficult to fit our hitch cup.



2

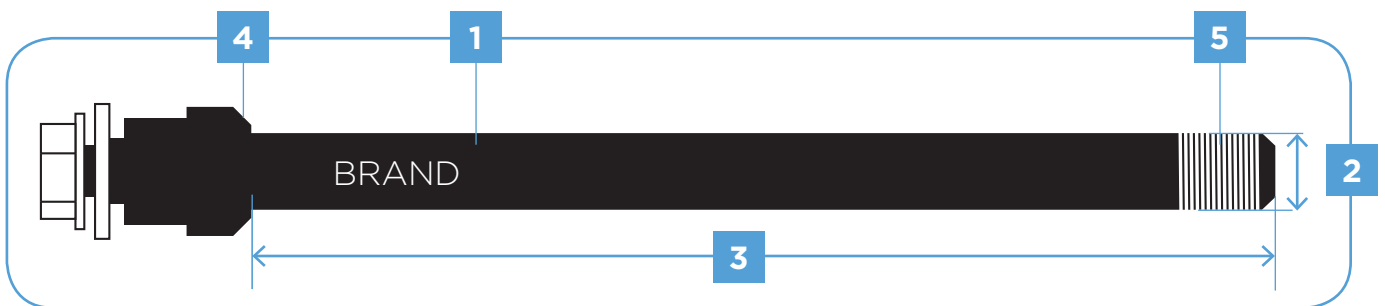
> 12mm Through-Axles

To see which through-axle fits your bike, please remove the through-axle from your bike following the instructions that came with your bike.



Note the following on your through-axle:

1. Brand of the axle
2. Diameter of the axle
3. Length of the axle
4. Geometry of the axle (straight/coned)
5. Thread pitch of the axle*

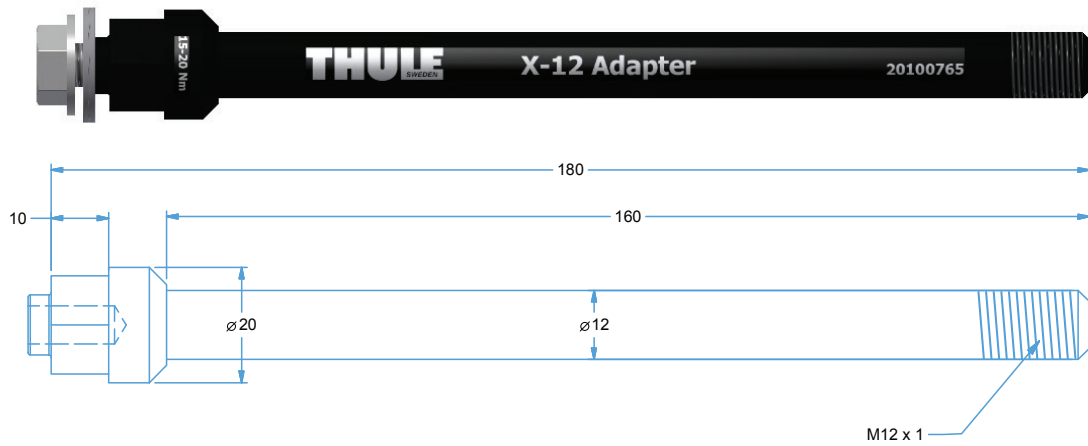


Once you have identified parts 1-5 above find the Thule adapter below that matches your through-axle.**

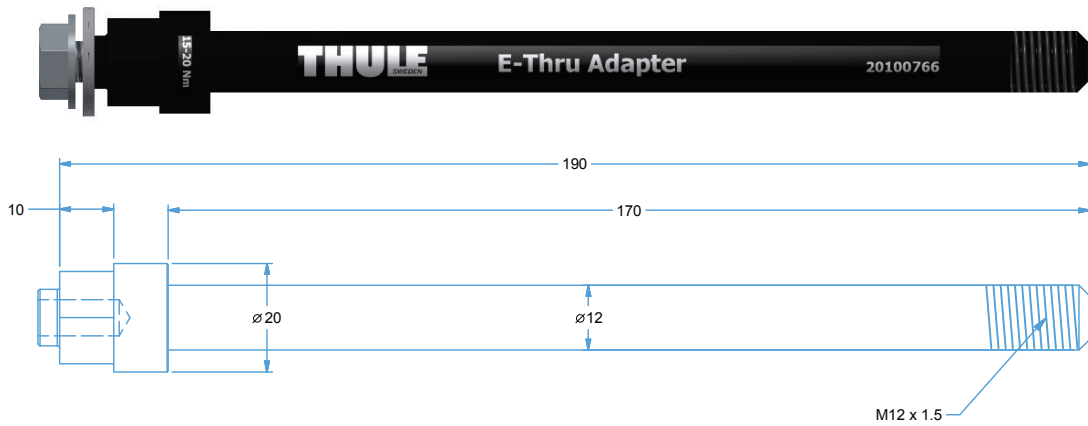
*Note: To identify the correct thread pitch please contact your bicycle dealer.

**Note: If you are not able to find an adapter that match your axles please contact Thule customer service.

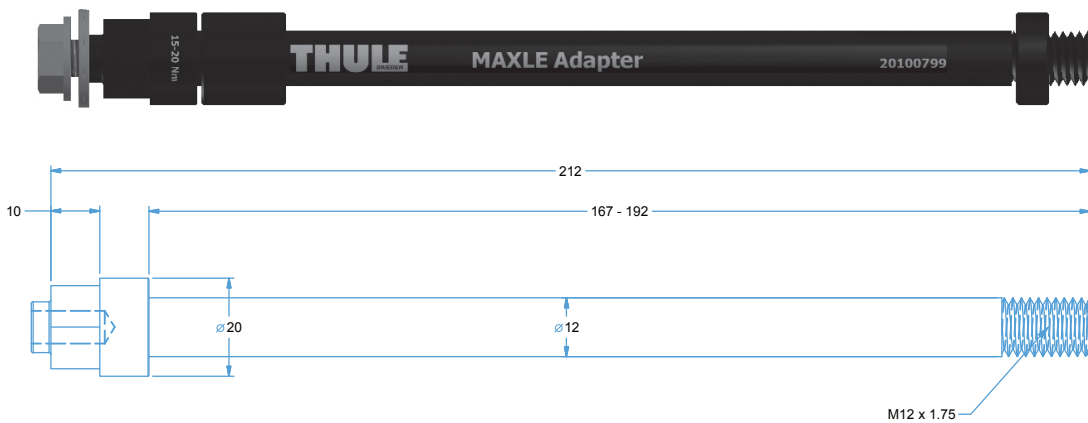
Syntace X-12 Axle Adapter, M12x1.0 (part# 20100765)



Shimano E-Thru-Axle Adapter, M12x1.5 (part# 20100766)



Maxle 12mm Axle Adapter, M12x1.75 (part# 20100799)



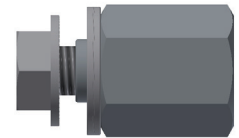
*Note: Maxle axles have three lengths: 192, 174, & 167 and Trek is 192 mm. Spacers are used for the smaller lengths. Follow the instructions with the adapter to select the right spacer.

› Internal Gear Hub Adapters



Internal Hub Hitch Adapter Shimano, 3/8" x 26 (part# 20100797)

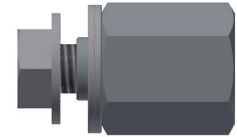
Below are examples of 3/8 hubs that require the Internal Hub Hitch Adapter Shimano:



Brand	Model	Shiman Part #	Description
Shimano	Nexus	FH-IM37	Roller Brake Hub
		SG-3C41	3-Speed Internal Gear Hub w/ Coaster Brake
		SG-3D55	3-Speed Internal Gear Hub
		SG-3R40	3-Speed Internal Gear Hub w/ Roller Brake
		SG-7R46	7-Speed Internal Gear Hub w/ Roller Brake
		SG-8R56	8-Speed Internal Gear Hub
		SG-8C31	8-Speed Internal Gear Hub w/ Roller Brake
		SG-8R36	8-Speed Internal Gear Hub
	Alfine	SG-S500	8-Speed Internal Gear Hub
		SG-S501	8-Speed Internal Gear Hub
		SG-S505	8-Speed Internal Gear Hub / Disc Brake
		SG-S700	11-Speed Internal Gear Hub
		SG-S705	11-Speed Internal Gear Hub / Disc Brake
	Coasting	SG-3C01	Automatic Shifting Internal Hub Gear

Internal Hub Hitch Adapter SRAM, M10x1.0

(part# 20100798)

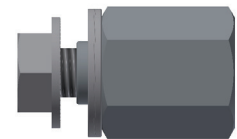


Below are examples of 10 mm hub axles that require the Internal Hub Hitch Adapter SRAM:

Brand	Model	Description
SRAM	DD3-30/-27/-24	Internal Gear Hub w/ Cassette
	I-Motion 9	9-Speed Internal Gear Hub
	G8	8-Speed Internal Gear Hub
	I-Motion 3	3-Speed Internal Gear Hub
	Torpedo	Single Speed Fixed/Free
Shimano	Nexave IF-C530	Inter-3 Freehub (3x8)
	Nexave FH-C810	Freehub Dynamo w/ 8-Speed Internal
	Nexave FH-IM70	Freehub for 8/9 Speed Cassette
	Nexave FH-IM50	Freehub for 8-Speed Cassette
Surly	Track and Flip-flop Hubs	
Rohloff	Speedhub 500/14	14-Speed Internal Gear Hub
NuVinci	N360	Continuously Variable Transmission (CVT)
BionX	P500	Electric Hub Motor
	P250	Electric Hub Motor
	P200	Electric Hub Motor

Internal Hub Hitch Adapter SRAM SPECTRO, FG 10.5x1.0

(part# 20110722)

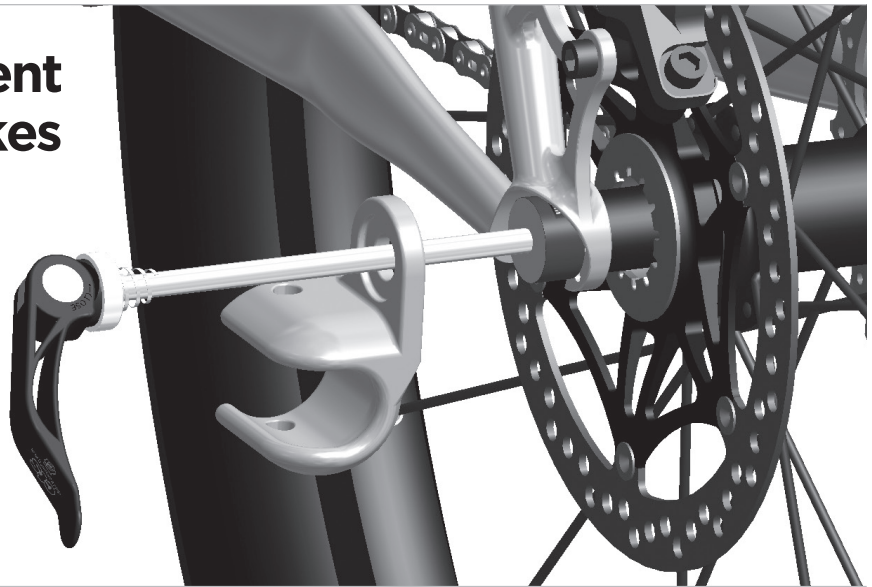


Below are examples of 10,5 mm hub axles that require the Internal Hub Hitch Adapter SRAM SPECTRO:

Brand	Model	Description
SRAM	Spectro S7	7-Speed Internal Gear Hub
	Spectro P5	5-Speed Internal Gear Hub
	Spectro T3	3-Speed Internal Gear Hub
	Spectro 3x7	Internal Gear Hub w/ Cassette
	DualDrive	Internal Gear Hub w/ Cassette
	Sparc	Electric Hub Motor

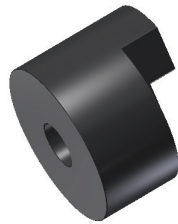
4


› **Adapters for different shape frames or bikes with integrated kickstands:**



Drop Out spacer 10mm
(part# 20110723)

Intended for bicycles with hooded drop outs



 Thule Child Transport Systems Ltd.
105 - 5760 9th Street SE Calgary, AB T2H 1Z9 Canada

 info@thule.com

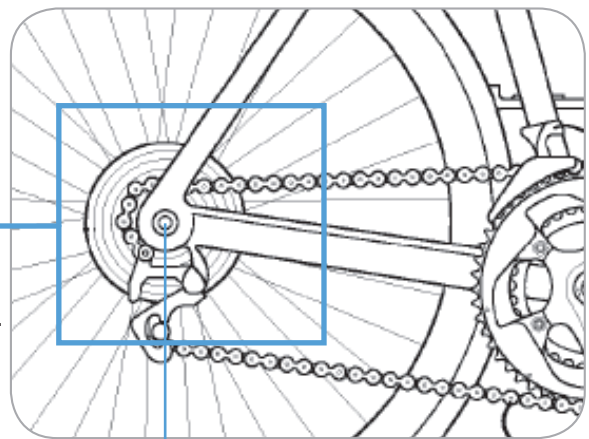
 www.thule.com

› PART OF THULE GROUP

➤ **Auswahlhilfe für Thule Kupplungsadapter**

› Adapter zur Montage Ihres Thule Kindertransporters an Ihr Fahrrad

Die Kupplung Ihres Thule Fahrrad-Sets wird an der Hinterachse Ihres Fahrrads angebracht.



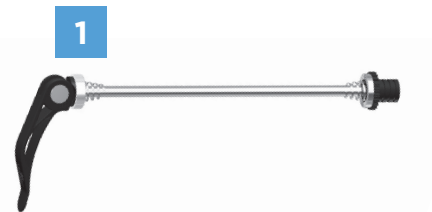
Hinterachse

Die Befestigungsmethode hängt von Ihrem Fahrrad ab:

1. 9-mm-Schnellspanner
2. Fahrräder mit 12-mm-Steckachsen
3. Fahrräder mit Nabenschaltung
4. Fahrräder mit einer Rahmengenometrie, die ein Anbringen der Thule ezHitch Kupplung erschwert

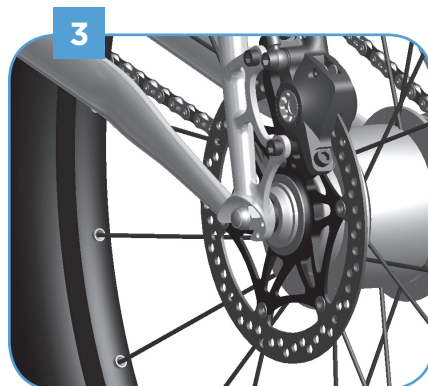
1. 9-mm-Schnellspanner

Die meisten Fahrräder verfügen über einen 9-mm-Schnellspanner an der Hinterachse. Wenn Ihr Fahrrad einen Schnellspanner wie den rechts abgebildeten oder keine Gangschaltung hat, befolgen Sie die mit Ihrem Fahrrad-Set gelieferten Anweisungen zur Montage der Kupplung an Ihrem Fahrrad.



Für folgende Fahrräder sind zusätzliche Adapter erforderlich:

2. Fahrräder mit 12-mm-Steckachsen
3. Fahrräder mit Nabenschaltung
4. Fahrräder mit einer Rahmengenometrie, die ein Anbringen unserer Achskupplung erschwert.



› 12-mm-Steckachsen

Um festzustellen, welcher Achsadapter für Ihr Fahrrad passend ist, bauen Sie die Steckachse aus Ihrem Fahrrad aus. Befolgen Sie dazu die mit Ihrem Fahrrad mitgelieferten Anweisungen.



Beachten Sie folgende Informationen über Ihre Steckachse:

1. Marke der Achse
2. Durchmesser der Achse
3. Länge der Achse
4. Form der Achsaufnahme (gerade/konisch)
5. Gewindesteigung der Achse*

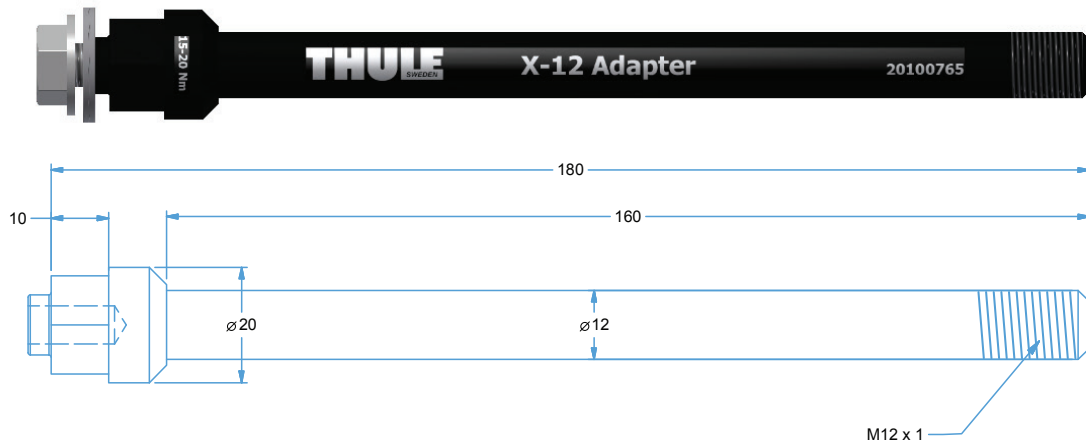


Wenn Sie die Informationen 1-5 oben ermittelt haben, finden Sie im Folgenden den passenden Thule Adapter für Ihre Steckachse.**

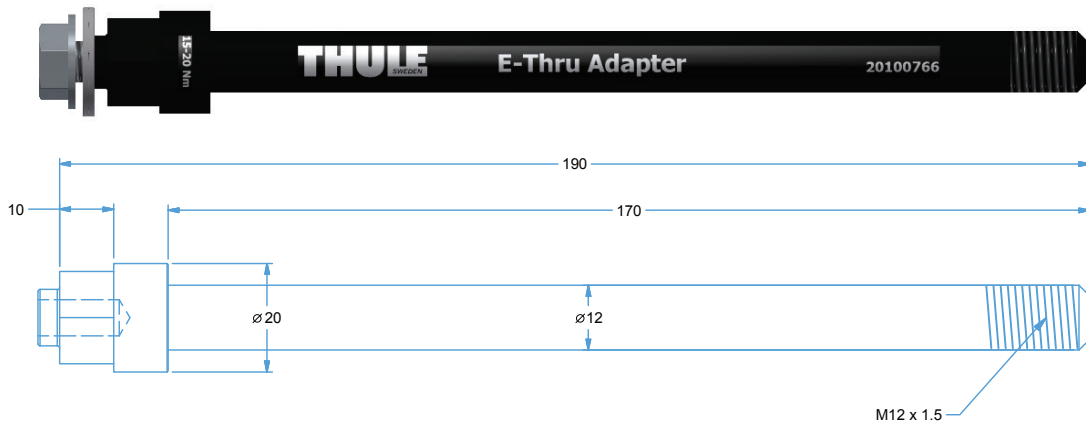
*Hinweis: Wenden Sie sich an Ihren Fahrradhändler, um die korrekte Gewindesteigung in Erfahrung zu bringen.

**Hinweis: Wenn Sie keinen passenden Adapter für Ihre Achsen finden, wenden Sie sich an den Thule Kundendienst.

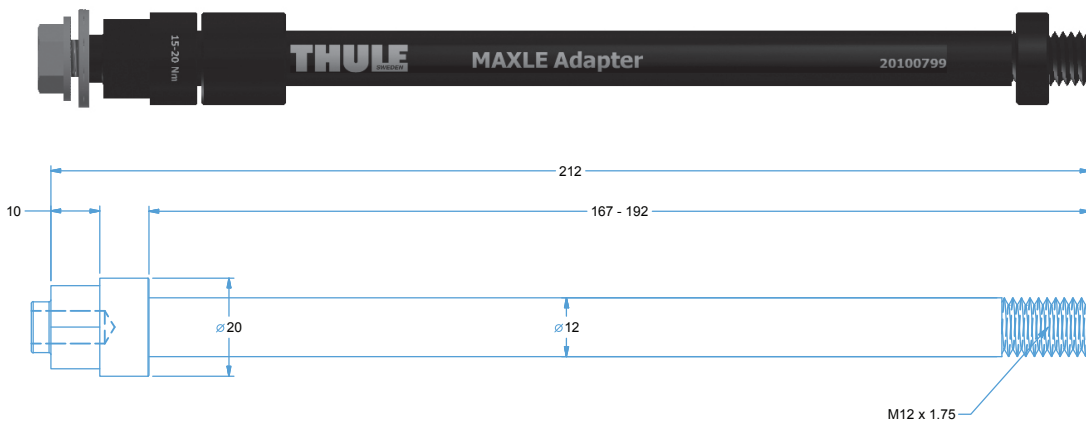
Syntace X-12 Achsadapter, M12x1,0 (Artikelnr. 20100765)



Shimano E-Thru Achsadapter, M12x1,5 (Artikelnr. 20100766)

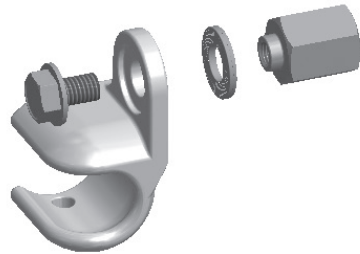


Maxle 12-mm-Achsadapter, M12x1,75 (Artikelnr. 20100799)



*Hinweis: Achsen von Maxle gibt es in drei Längen: 192, 174, & 167, Trek ist 192 mm lang. Für kürzere Achsen werden Distanzstücke verwendet. Richten Sie sich bei der Auswahl des richtigen Distanzstücks nach den Anweisungen für den Achsadapter.

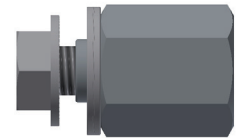
› Adapter für Nabenschaltungssystem



Adapter für Nabenschaltungssystem Shimano, 3/8" x 26

(Artikelnr. 20100797)

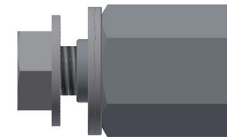
Im Folgenden sehen Sie Beispiele für 3/8-Naben, für die der Adapter für Nabenschaltungssystem Shimano erforderlich ist:



Marke	Modell	Shimano Artikelnr.	Beschreibung
Shimano	Nexus	FH-IM37	Trommelbremsnabe
		SG-3C41	3-Gang-Nabenschaltung mit Rücktrittbremse
		SG-3D55	3-Gang-Nabenschaltung
		SG-3R40	3-Gang-Nabenschaltung mit Trommelbremse
		SG-7R46	7-Gang-Nabenschaltung mit Trommelbremse
		SG-8R56	8-Gang-Nabenschaltung
		SG-8C31	8-Gang-Nabenschaltung mit Trommelbremse
		SG-8R36	8-Gang-Nabenschaltung
	Alfine	SG-S500	8-Gang-Nabenschaltung
		SG-S501	8-Gang-Nabenschaltung
		SG-S505	8-Gang-Nabenschaltung mit Scheibenbremse
		SG-S700	11-Gang-Nabenschaltung
		SG-S705	11-Gang-Nabenschaltung mit Scheibenbremse
	Rücktritt	SG-3C01	Automatik-Nabenschaltung

Adapter für Nabenschaltungssystem SRAM, M10x1,0

(Artikelnr. 20100798)

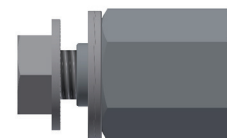


Im Folgenden sehen Sie Beispiele für 10-mm-Nabenachsen, für die der Adapter für Nabenschaltungssystem SRAM erforderlich ist:

Marke	Modell	Beschreibung
SRAM	DD3-30/-27/-24	Nabenschaltung mit Kassette
	I-Motion 9	9-Gang-Nabenschaltung
	G8	8-Gang-Nabenschaltung
	I-Motion 3	3-Gang-Nabenschaltung
	Torpedo	Singlespeed starr/Freilauf
Shimano	Nexave IF-C530	Inter-3 Kassettennabe (3x8)
	Nexave FH-C810	Hinterradnabendynamo mit 8-Gang-Nabenschaltung
	Nexave FH-IM70	Kassettennabe für 8-/9-Gang-Kassette
	Nexave FH-IM50	Kassettennabe für 8-Gang-Kassette
Surly	Track- und Flip-Flop-Naben	
Rohloff	Speedhub 500/14	14-Gang-Nabenschaltung
NuVinci	N360	Stufenlose Schaltung
BionX	P500	Elektrischer Nabenmotor
	P250	Elektrischer Nabenmotor
	P200	Elektrischer Nabenmotor

Adapter für Nabenschaltungssystem SRAM SPECTRO, FG 10,5x1,0

(Artikelnr. 20110722)

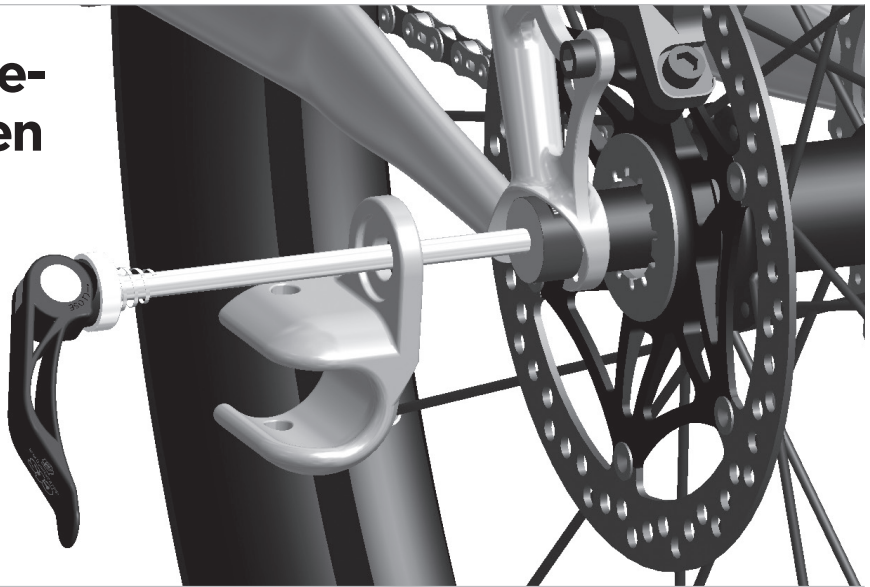


Im Folgenden sehen Sie Beispiele für 10,5-mm-Nabenachsen, für die der Adapter für Nabenschaltungssysteme SRAM SPECTRO erforderlich ist:

Marke	Modell	Beschreibung
SRAM	Spectro S7	7-Gang-Nabenschaltung
	Spectro P5	5-Gang-Nabenschaltung
	Spectro T3	3-Gang-Nabenschaltung
	Spectro 3x7	Nabenschaltung mit Kassette
	DualDrive	Nabenschaltung mit Kassette
	Sparc	Elektrischer Nabenmotor

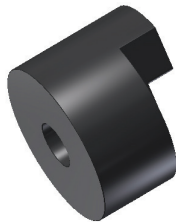
4


› **Adapter für verschiedene Rahmenformen oder Fahrräder mit integrierten Ständern:**



Distanzstück für Ausfallende, 10 mm
(Artikelnr. 20110723)

Für Fahrräder mit 3D Ausfallende



 Thule Child Transport Systems Ltd.
105 - 5760 9th Street SE Calgary, AB T2H 1Z9 Canada

 info@thule.com

 www.thule.com

› PART OF THULE GROUP

➤ **Guía de Aplicaciones para Adaptadores Thule**

› Adaptadores para acoplar el carrito Thule para niños a la bicicleta

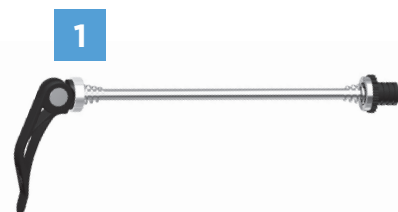
El kit Thule de remolque de bicicleta se acopla al eje trasero de la bicicleta.

El método de fijación dependerá de la bicicleta:

1. Cierre rápido de 9 mm
2. Bicicletas con ejes pasantes de 12 mm
3. Bicicletas con bujes de cambio internos
4. Bicicleta en la que la geometría del cuadro dificulta la colocación del elemento de enganche Thule ezHitch

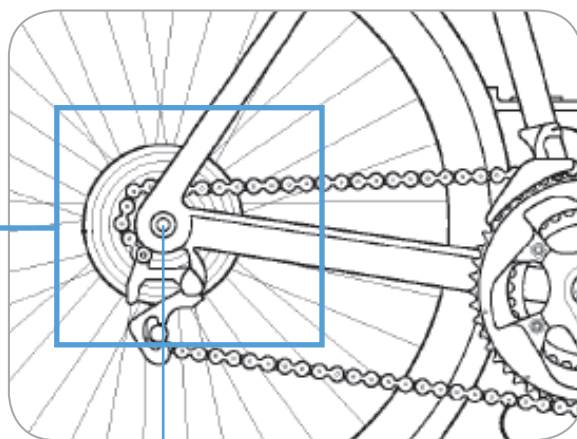
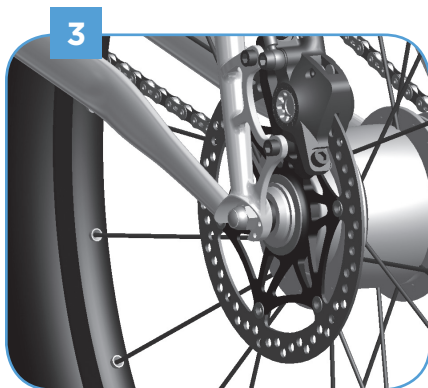
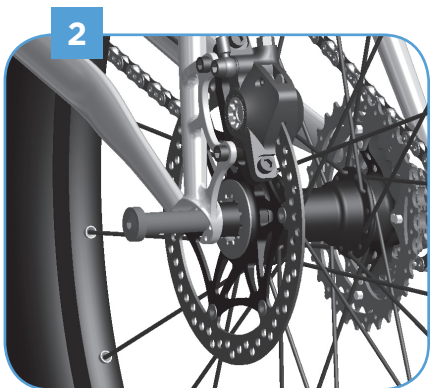
1. Cierre rápido de 9 mm

La mayoría de las bicicletas tiene cierre rápido (QR) de 9 mm en el eje trasero. Si su bicicleta tiene un dispositivo QR como el que aparece a la derecha o no tiene cambios, siga las instrucciones para acoplar el carrito a la bicicleta que se incluyen con esta última.



Estos modelos de bicicleta necesitan adaptadores adicionales:

2. Bicicletas con ejes pasantes de 12 mm
3. Bicicletas con bujes de cambio internos
4. Bicicletas en las que la geometría del cuadro dificulta la colocación de nuestro elemento de enganche



eje trasero

2

› Ejes pasantes de 12 mm

Para ver qué eje pasante es el más adecuado para la bicicleta, quite el eje de la bicicleta según las instrucciones que se incluyen con ella.



Tenga en cuenta los siguientes datos sobre el eje pasante:

1. Marca del eje
2. Diámetro del eje
3. Longitud del eje
4. Geometría del eje (recto/cónico)
5. Paso de rosca del eje*

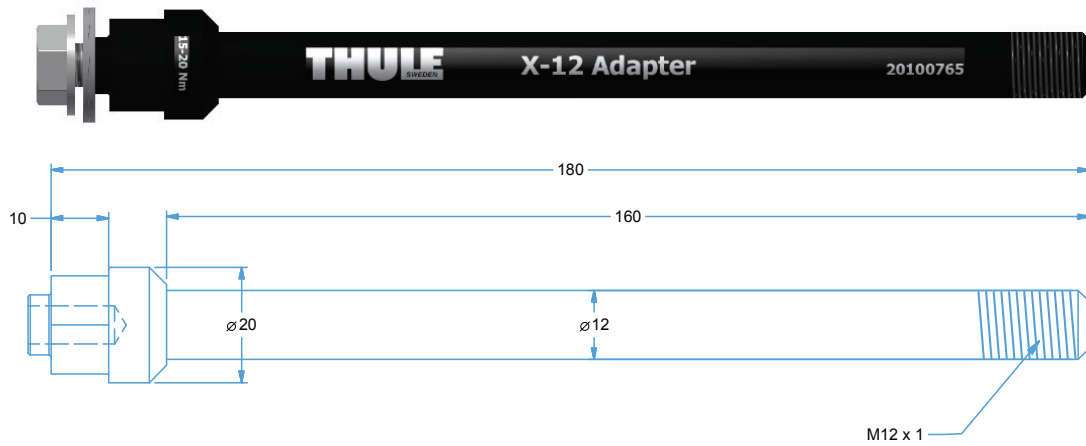


Una vez identificadas las características 1 a 5 de la imagen de arriba, localice abajo el adaptador Thule que se adapte a su eje pasante.**

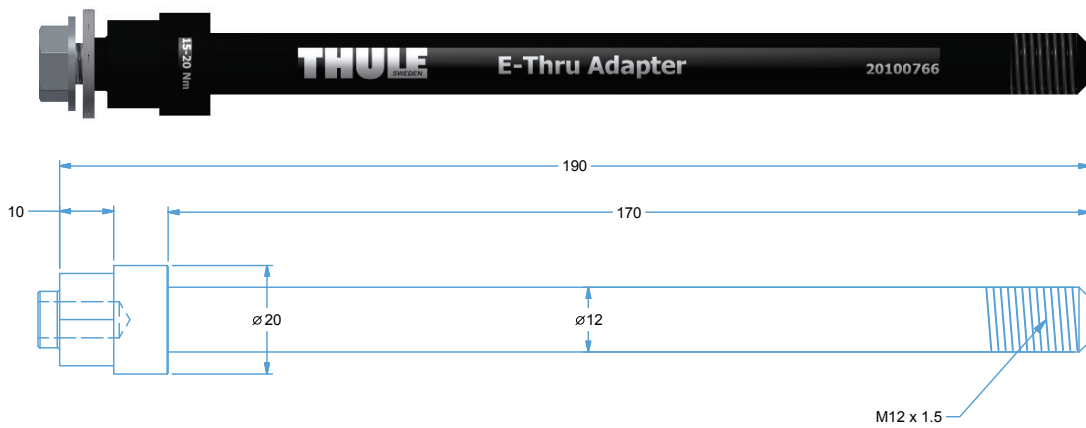
*Nota: póngase en contacto con su distribuidor de bicicletas para conocer el paso de rosca correcto.

**Nota: si no encuentra el adaptador idóneo para sus ejes, póngase en contacto con el servicio al cliente de Thule.

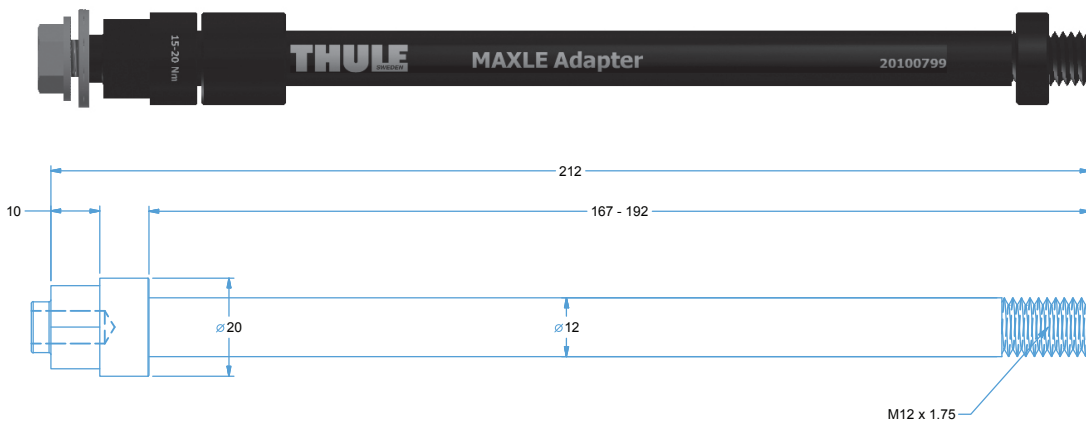
Adaptador para eje Syntace X-12, M12x1.0 (referencia 20100765)



Adaptador para eje pasante E Shimano, M12x1.5 (referencia 20100766)

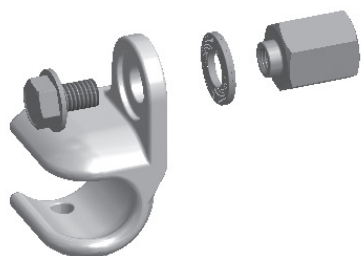


Adaptador para eje Maxle 12 mm, M12x1.75 (referencia 20100799)



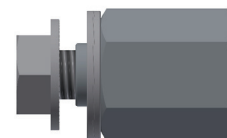
*Nota: los ejes Maxle tienen tres longitudes: 192, 174 y 167, mientras que la longitud de los ejes Trek es de 192 mm. Se emplean separadores para las longitudes más pequeñas. Siga las instrucciones que se incluyen con el adaptador para seleccionar el separador adecuado.

› Adaptadores para bujes de cambio internos



Adaptador de buje interno Shimano, 3/8" x 26 (referencia 20100797)

A continuación se incluyen ejemplos de bujes de 3/8 que necesitan el adaptador para buje interno Shimano:



Marca	Modelo	Referencia Shimano	Descripción
Shimano	Nexus	FH-IM37	Buje con freno
		SG-3C41	Buje de cambio interno de 3 velocidades con freno de contrapedal
		SG-3D55	Buje de cambio interno de 3 velocidades
		SG-3R40	Buje de cambio interno de 3 velocidades con freno
		SG-7R46	Buje de cambio interno de 7 velocidades con freno
		SG-8R56	Buje de cambio interno de 8 velocidades
		SG-8C31	Buje de cambio interno de 8 velocidades con freno de rodillo
		SG-8R36	Buje de cambio interno de 8 velocidades
	Alfine	SG-S500	Buje de cambio interno de 8 velocidades
		SG-S501	Buje de cambio interno de 8 velocidades
		SG-S505	Buje de cambio interno de 8 velocidades/freno de disco
		SG-S700	Buje de cambio interno de 11 velocidades
		SG-S705	Buje de cambio interno de 11 velocidades/freno de disco
	Coasting	SG-3C01	Engranaje de buje interno con cambio automático

Adaptador de paso para buje interno SRAM, M10x1.0

(referencia 20100798)

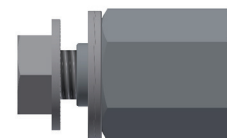


A continuación se incluyen ejemplos de ejes de buje de 10 mm que necesitan el adaptador de paso para buje interno SRAM:

Marca	Modelo	Descripción
SRAM	DD3-30/-27/-24	Buje de cambio interno con cassette
	I-Motion 9	Buje de cambio interno de 9 velocidades
	G8	Buje de cambio interno de 8 velocidades
	I-Motion 3	Buje de cambio interno de 3 velocidades
	Torpedo	Velocidad única fija/libre
Shimano	Nexave IF-C530	Buje libre Inter-3 (3x8)
	Nexave FH-C810	Buje dinamo con 8 velocidades, interno
	Nexave FH-IM70	Buje libre para cassette de 8/9 velocidades
	Nexave FH-IM50	Buje libre para cassette de 8 velocidades
Surly	Bujes Track and Flip-flop	
Rohloff	Buje de velocidad 500/14	Buje de cambio interno de 14 velocidades
NuVinci	N360	Transmisión variable continua (CVT)
BionX	P500	Motor de buje eléctrico
	P250	Motor de buje eléctrico
	P200	Motor de buje eléctrico

Adaptador buje interno SRAM SPECTRO, FG 10.5x1.0

(referencia 20110722)

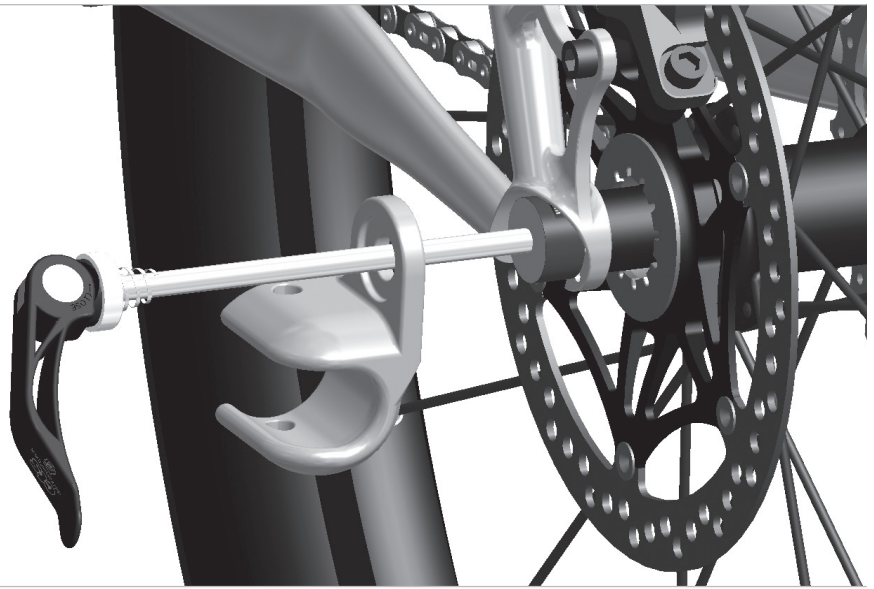


A continuación se incluyen ejemplos de ejes de buje de 10,5 mm que necesitan el adaptador de paso para buje interno SRAM SPECTRO:

Marca	Modelo	Descripción
SRAM	Spectro S7	Buje de cambio interno de 7 velocidades
	Spectro P5	Buje de cambio interno de 5 velocidades
	Spectro T3	Buje de cambio interno de 3 velocidades
	Spectro 3x7	Buje de cambio interno con cassette
	DualDrive	Buje de cambio interno con cassette
	Sparc	Motor de buje eléctrico

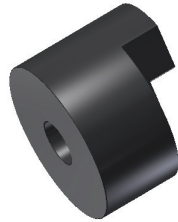
4


› **Adaptadores para bicicletas o marcos de distintas formas con soportes integrados:**



Separador para la horquilla 10 mm
(referencia 20110723)

Pensado para bicicletas con soporte rueda abierto



 Thule Child Transport Systems Ltd.
105 - 5760 9th Street SE Calgary, AB T2H 1Z9 Canada

 info@thule.com

 www.thule.com

› PART OF THULE GROUP

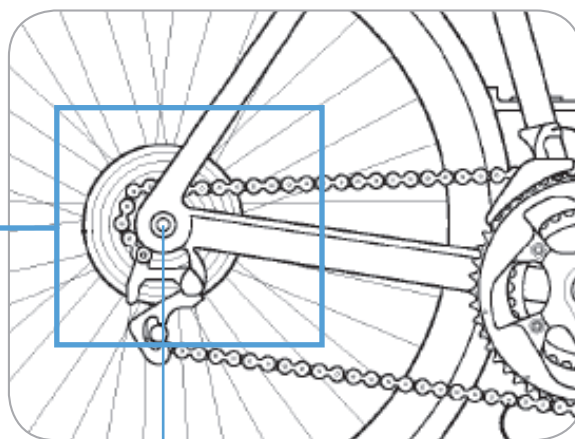
➤ Guide d'adaptateurs Thule

› Adaptateurs pour fixer votre remorque pour enfant Thule à votre vélo

Votre kit pour remorque de vélo se fixant sur l'axe de la route arrière de votre vélo

Le système de fixation dépend de votre vélo :

1. Attache rapide de 9mm
2. Vélos équipés d'un axe traversant de 12 mm
3. Vélos équipés de moyeu à vitesses intégrées
4. Vélo dont la forme du cadre permet difficilement de fixer la coupelle d'attache Thule ezHictch



axe arrière

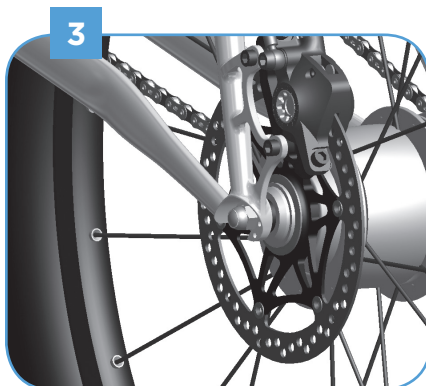
1. Attache rapide de 9 mm

La majorité des vélos est équipée d'un axe arrière à attache rapide de 9 mm. Si votre vélo ne possède pas d'axe à attache rapide (illustration à droite) ou de moyeu, veuillez lire le mode d'emploi du kit de montage de la remorque pour avoir les informations nécessaires.



Les vélos suivants nécessitent un adaptateur :

2. Vélos équipés d'un axe traversant de 12 mm
3. Vélos équipés de moyeu à vitesses intégrées
4. Vélos dont la forme du cadre permet difficilement de fixer la coupelle d'attache.



2

› Axes traversants de 12 mm

Pour connaître le type d'axe installé sur votre vélo, retirez ce dernier en suivant le mode d'emploi du vélo.



Veillez noter :

1. La marque de l'axe
2. Le diamètre de l'axe
3. La longueur de l'axe
4. La forme de l'axe (droit/conique)
5. Le pas de filetage de l'axe*

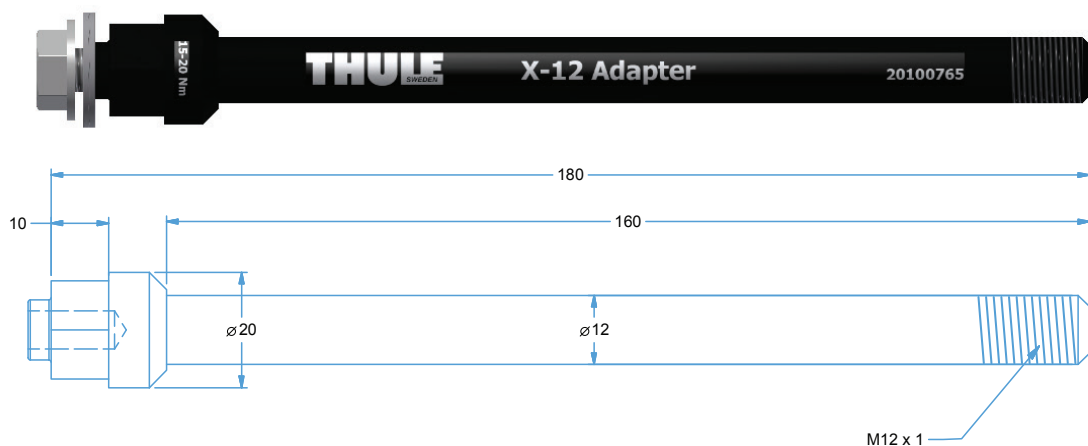


Après avoir identifié les éléments 1-5 ci-dessus, recherchez l'adaptateur Thule correspondant à l'axe traversant de votre vélo.**

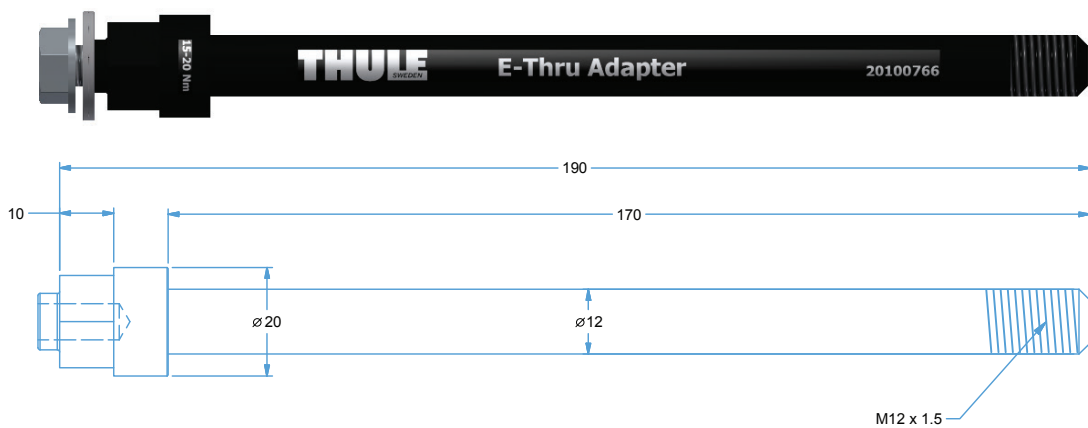
*Remarque : pour identifier le bon pas de filetage, veuillez contacter votre revendeur vélo.

**Remarque : si vous ne trouvez pas l'adaptateur compatible avec le type d'axe de votre vélo, veuillez contacter votre revendeur Thule.

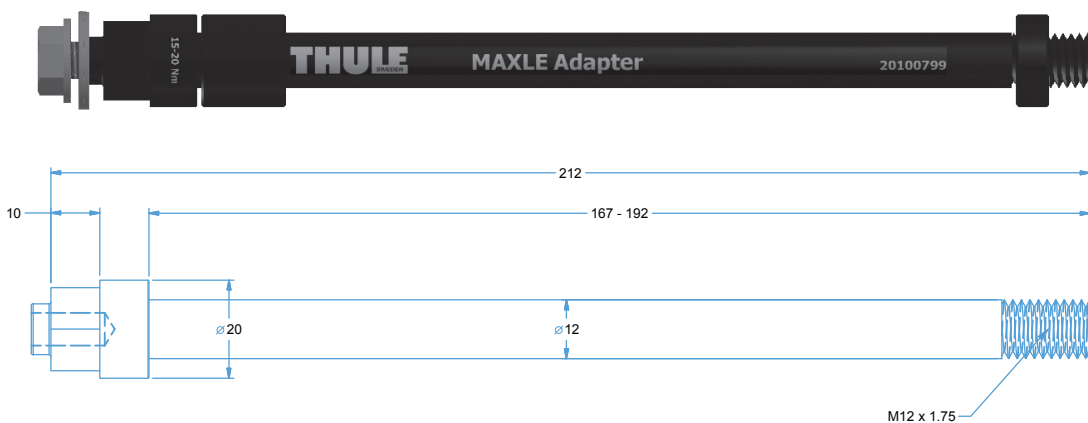
Adaptateur Thule Syntace X-12 (axe de 12 mm), M12x1.0 (référence 20100765)



Adaptateur Thule Shimano E-Thru-Axle (axe traversant), M12x1.5 (référence 20100766)



Adaptateur pour axe traversant de 12 mm, M12x1.75 (référence 20100799)



*Remarque : les axes traversant existent en trois longueurs : 192, 174 et 167 mm. L'axe Trek mesure 192 mm. Les entretoises sont destinées aux plus petites longueurs. Pour sélectionner la bonne entretoise, veuillez lire le mode de l'emploi de l'adaptateur.

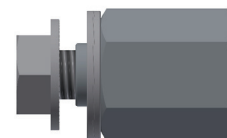
› Adaptateur pour moyeux intégrés



Adaptateur pour moyeu intégré Shimano, 3/8" x 26

(référence 20100797)

Voici quelques exemples de moyeux 3/8 qui nécessitent l'adaptateur de fixation pour moyeu intégré Shimano :



Marque	Modèle	Référence Shimano	Description
Shimano	Nexus	FH-IM37	Moyeu avec frein à tambour
		SG-3C41	Moyeu intégré 3 vitesses avec frein à rétropédalage
		SG-3D55	Moyeu intégré 3 vitesses
		SG-3R40	Moyeu intégré 3 vitesses avec frein à tambour
		SG-7R46	Moyeu intégré 7 vitesses avec frein à tambour
		SG-8R56	Moyeu intégré 8 vitesses
		SG-8C31	Moyeu intégré 8 vitesses avec frein à tambour
		SG-8R36	Moyeu intégré 8 vitesses
	Alfine	SG-S500	Moyeu intégré 8 vitesses
		SG-S501	Moyeu intégré 8 vitesses
		SG-S505	Moyeu intégré 8 vitesses avec frein à disque
		SG-S700	Moyeu intégré 11 vitesses
		SG-S705	Moyeu intégré 11 vitesses avec frein à disque
	Coasting	SG-3C01	Moyeu avec changement de vitesse automatique

Adaptateur de fixation pour moyeu intégré SRAM, M10x1.0

(référence 20100798)

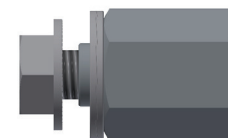


Voici quelques exemples d'axes de moyeu de 10 mm nécessitant l'adaptateur pour le moyeu intégré SRAM :

Marque	Modèle	Description
SRAM	DD3-30/-27/-24	Moyeu intégré avec cassette
	I-Motion 9	Moyeu intégré 9 vitesses
	G8	Moyeu intégré 8 vitesses
	I-Motion 3	Moyeu intégré 3 vitesses
	Torpedo	Pignon fixe/single speed
Shimano	Nexave IF-C530	Inter-3 Freehub (3x8)
	Nexave FH-C810	Corps de roue libre dynamo pour cassette 8 vitesses
	Nexave FH-IM70	Corps de roue libre pour cassette 8/9 vitesses
	Nexave FH-IM50	Corps de roue libre pour cassette 8 vitesses
Surly	Moyeux piste et flip flop	
Rohloff	Speedhub 500/14	Moyeu intégré 14 vitesses
NuVinci	N360	Transmission à variation continue
BionX	P500	Moyeu électrique
	P250	Moyeu électrique
	P200	Moyeu électrique

Adaptateur de fixation pour moyeu intégré SRAM SPECTRO, FG 10.5x1.0

(référence 20110722)

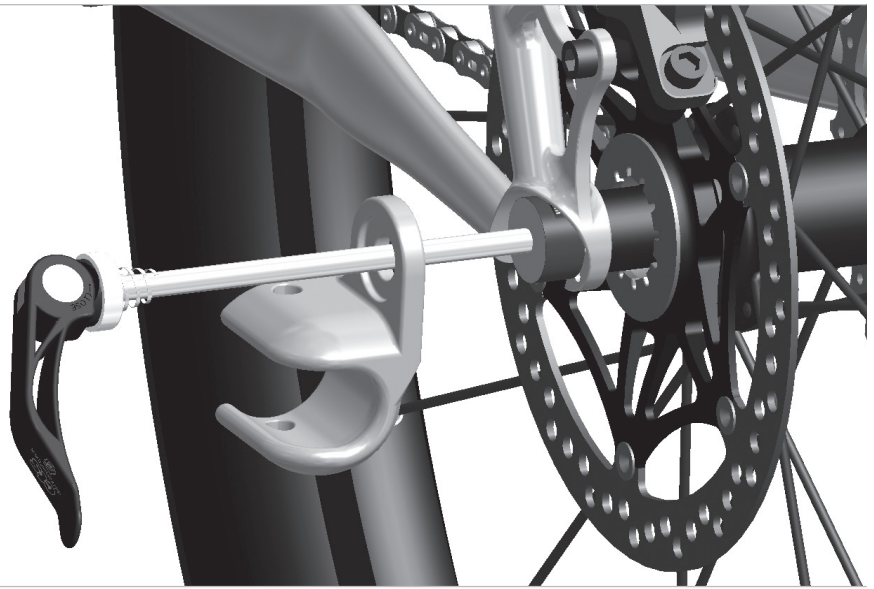


Voici quelques exemples d'axes de moyeu de 10,5 mm qui nécessitent l'adaptateur de fixation pour moyeu intégré SRAM SPECTRO :

Marque	Modèle	Description
SRAM	Spectro S7	Moyeu intégré 7 vitesses
	Spectro P5	Moyeu intégré 5 vitesses
	Spectro T3	Moyeu intégré 3 vitesses
	Spectro 3x7	Moyeu intégré avec cassette
	DualDrive	Moyeu intégré avec cassette
	Sparc	Moyeu électrique

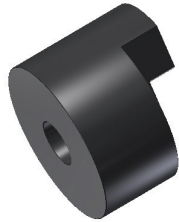
4


› Adaptateurs pour cadres de forme différente ou vélos avec béquille intégrée



Bague d'épaisseur de 10 mm (référence 20110723)

Pour les vélos équipés de pattes arrière avec capuchon



 Thule Child Transport Systems Ltd.
105 - 5760 9th Street SE Calgary, AB T2H 1Z9 Canada

 info@thule.com

 www.thule.com

› PART OF THULE GROUP

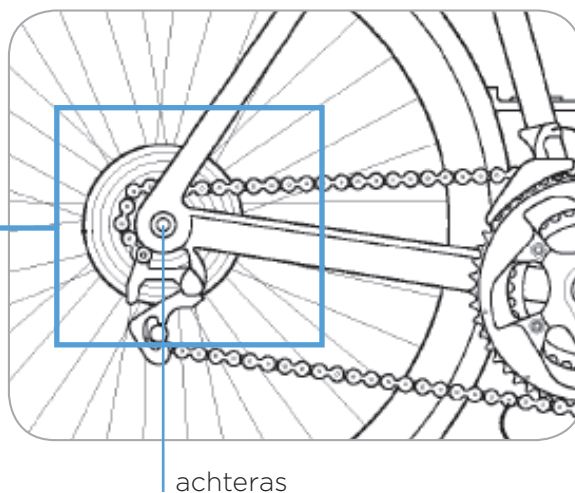
› Thule Adapter Fit Guide

› Adapters om uw Thule kinderwagen aan uw fiets te bevestigen

Uw Thule fietstrailerset kan aan de achteras van uw fiets bevestigd worden.

De bevestigingsmethode verschilt per fiets:

1. 9 mm uitvalnaven met quick release-kliksysteem
2. Fietsen met 12 mm steekassen.
3. Fietsen met versnellingsnaven
4. Fietsen waarbij het door de vorm van het fietsframe lastig is om de Thule ezHitch cup (askoppeling) te bevestigen



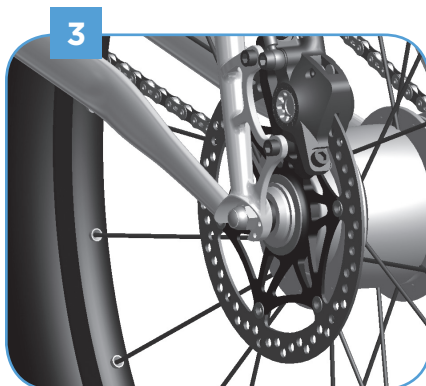
1. 9 mm Uitvalnaven met quick release-kliksysteem

De meeste fietsen hebben een 9 mm uitvalnaaf met quick release-kliksysteem (QR) door de achteras. Als uw fiets een QR heeft zoals aan de rechterzijde is afgebeeld of geen versnellingen heeft, volgt u de instructies voor het bevestigen van de kinderwagen aan uw fiets die zijn meegeleverd met uw fietstrailerset.



Voor de volgende fietsen zijn extra adapters nodig:

2. Fietsen met 12 mm steekassen.
3. Fietsen met versnellingsnaven
4. Fietsen waarbij het door de vorm van het fietsframe lastig is om onze askoppeling te monteren.



2

› 12 mm steekassen

Verwijder de steekas van uw fiets conform de instructies die bij uw fiets zijn meegeleverd om te bekijken welke steekas bij uw fiets past.



Let bij uw steekas op de volgende zaken:

1. Merk van de as
2. Diameter van de as
3. Lengte van de as
4. Vorm van de as (recht/kegelvormig)
5. Schroefdraadgang van de as*

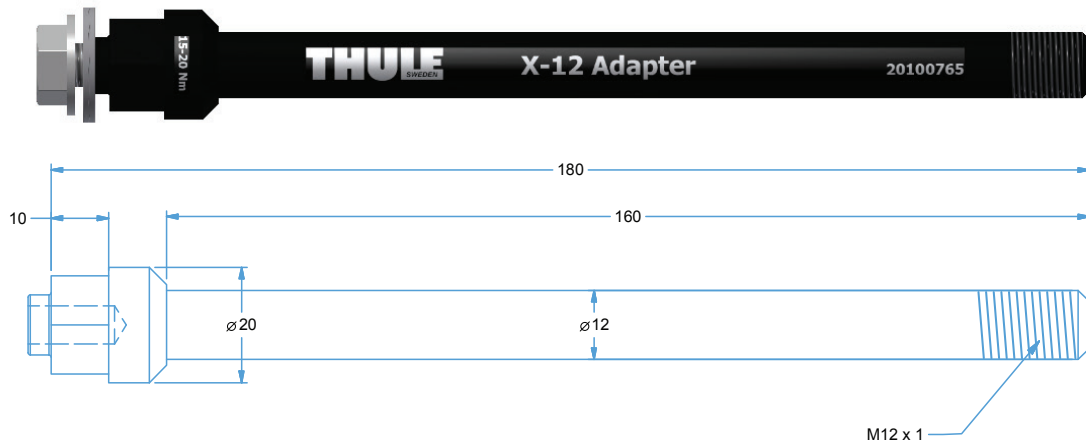


Zodra u eenmaal de bovenstaande punten 1-5 duidelijk hebt, kunt u de Thule-adapter zoeken die bij uw steekas past.**

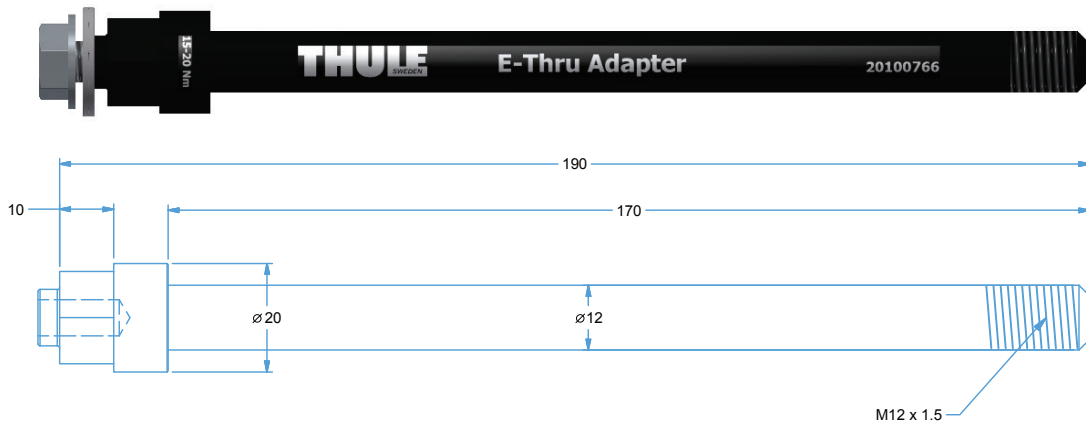
*Opmerking: om de juiste schroefdraadgang te vinden, kunt u contact opnemen met uw fietsenmaker.

**Opmerking: als u geen bij uw as passende adapter kunt vinden, kunt u contact opnemen met de Thule klantenservice.

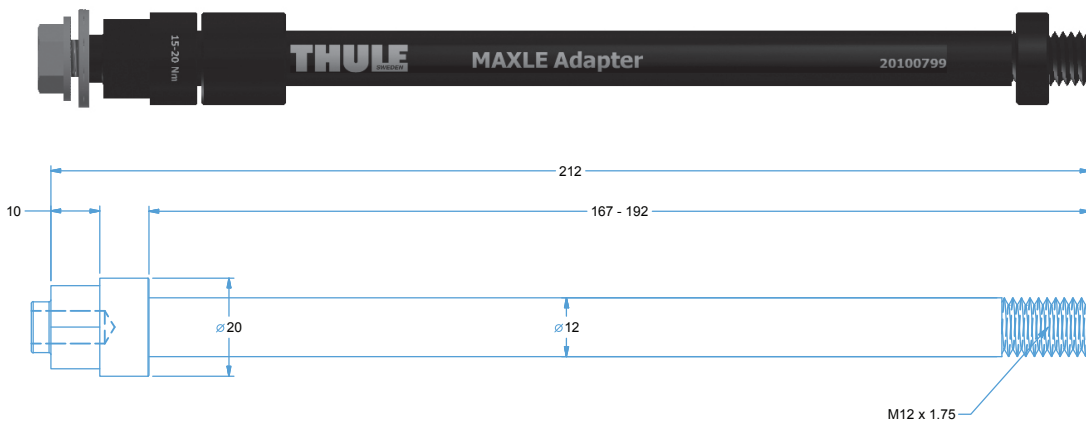
Syntaxe X-12 As-adapter, M12x1.0 (onderdeelnr. 20100765)



Shimano E-Thru-Axle Adapter, M12x1.5 (onderdeelnr. 20100766)



Maxle 12 mm As-adapter, M12x1.75 (onderdeelnr. 20100799)



*Opmerking: assen van Maxle zijn beschikbaar in 3 lengtes: 192, 174 en 167 en Trek is 192 mm. Er worden tussenstukken gebruikt voor geringere lengtes. Volg de instructies die bij de adapter worden meegeleverd om het juiste tussenstuk te kiezen.

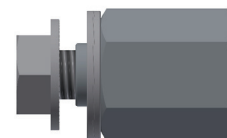
› Adapters voor versnellingsnaven



Adapter voor interne naafkoppeling Shimano, 3/8x26

(onderdeelnr. 20100797)

Hieronder vindt u voorbeelden van 3/8 naven waarvoor de Adapter voor interne naafkoppeling Shimano nodig is:



Merk	Model	Shimano onderdeelnr.	Beschrijving
Shimano	Nexus	FH-IM37	Rollerbrake naaf
		SG-3C41	Versnellingsnaaf (3 versnellingen) met terugtraprem
		SG-3D55	Versnellingsnaaf (3 versnellingen)
		SG-3R40	Versnellingsnaaf (3 versnellingen) met rollerbrake
		SG-7R46	Versnellingsnaaf (7 versnellingen) met rollerbrake
		SG-8R56	Versnellingsnaaf (8 versnellingen)
		SG-8C31	Versnellingsnaaf (8 versnellingen) met rollerbrake
		SG-8R36	Versnellingsnaaf (8 versnellingen)
	Alfine	SG-S500	Versnellingsnaaf (8 versnellingen)
		SG-S501	Versnellingsnaaf (8 versnellingen)
		SG-S505	Versnellingsnaaf (8 versnellingen) met schijfrem
		SG-S700	Versnellingsnaaf (11 versnellingen)
		SG-S705	Versnellingsnaaf (11 versnellingen) met schijfrem
	Coasting	SG-3C01	Automatisch schakelende versnellingsnaaf

Adapter voor interne naafkoppeling SRAM, M10x1.0

(onderdeelnr 20100798)

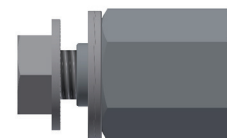


Hieronder vindt u voorbeelden van 10 mm naafassen waarvoor de Adapter voor interne naafkoppeling SRAM nodig is:

Merk	Model	Beschrijving
SRAM	DD3-30/-27/-24	Versnellingsnaaf met cassette
	I-Motion 9	Versnellingsnaaf (9 versnellingen)
	G8	Versnellingsnaaf (8 versnellingen)
	I-Motion 3	Versnellingsnaaf (3 versnellingen)
	Torpedo	Single-speed fixed/Free
Shimano	Nexave IF-C530	Inter-3 Freehub (3x8)
	Nexave FH-C810	Freehub Dynamo met versnellingsnaaf 8 versnellingen
	Nexave FH-IM70	Freehub voor 8/9 versnellingen cassette
	Nexave FH-IM50	Freehub voor 8 versnellingen cassette
Surly	Track en Flip-flop naven	
Rohloff	Speedhub 500/14	Versnellingsnaaf (14 versnellingen)
NuVinci	N360	Continu Variabele Transmissie (CVT)
BionX	P500	Electric Hub Motor
	P250	Electric Hub Motor
	P200	Electric Hub Motor

Adapter voor interne naafkoppeling SRAM SPECTRO, M10.5x1.0

(onderdeelnr 10100722)

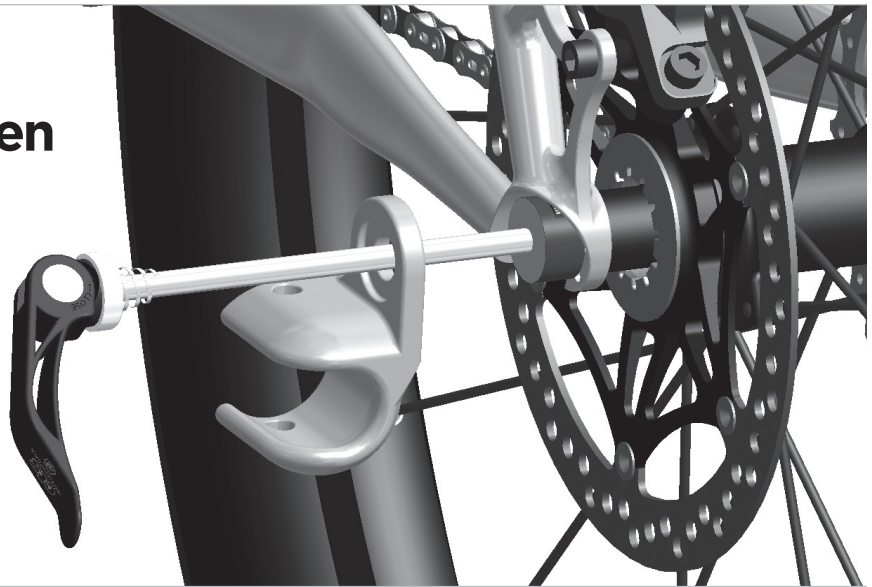


Hieronder vindt u voorbeelden van 10,5 mm naafassen waarvoor de Adapter voor interne naafkoppeling SRAM SPECTRO nodig is:

Merk	Model	Beschrijving
SRAM	Spectro S7	Versnellingsnaaf (7 versnellingen)
	Spectro P5	Versnellingsnaaf (5 versnellingen)
	Spectro T3	Versnellingsnaaf (3 versnellingen)
	Spectro 3x7	Versnellingsnaaf met cassette
	DualDrive	Versnellingsnaaf met cassette
	Sparc	Electric Hub Motor

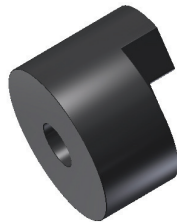
4


› **Adapters voor
verschillende vormen
frames of fietsen
met geïntegreerde
standaard:**



Drop Out tussenstuk 10 mm
(onderdeelnr. 20110723)

Bedoeld voor fietsen met
uitsparingen met kap



 Thule Child Transport Systems Ltd.
105 - 5760 9th Street SE Calgary, AB T2H 1Z9 Canada

 info@thule.com

 www.thule.com

› PART OF THULE GROUP